



ART. 038048

**CODOLO DI TRANSIZIONE PE/OTTONE, FILETTATO FEMMINA**  
**PE/BRASS FEMALE THREADED SHORT TRANSITION FITTING**

**APPLICAZIONE:**

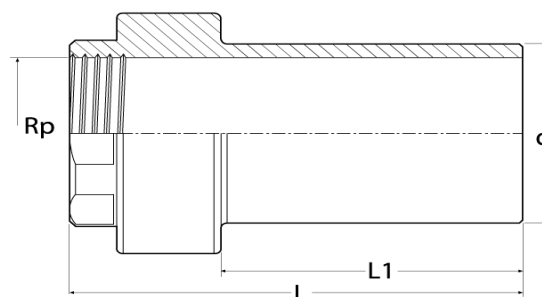
Adatto per il convogliamento e la distribuzione di acqua.

**APPLICATION:**

Suitable for conveying and distributing of water.

## CARATTERISTICHE PRINCIPALI - MAIN FEATURES

<b>NORME PRODOTTO:</b>	UNI EN 12201-3 UNI EN ISO 15494	<b>PRODUCT STANDARS:</b>	UNI EN 12201-3 UNI EN ISO 15494
<b>MASSIMA PRESSIONE DI ESERCIZIO AMMESSA:</b>	Acqua 16 bar	<b>MAXIMUM OPERATING PRESSURE:</b>	Water 16 bar
<b>TEMPERATURA DI ESERCIZIO:</b>	Max. +60°C	<b>WORKING TEMPERATURE:</b>	Max. +60°C
<b>RAPPORTO PRESSIONE / TEMPERATURA</b>	Conforme con UNI EN 12201-3	<b>PRESSURE / TEMPERATURE RATING</b>	According to UNI EN 12201-3



d	Rp	L	L1	kg
20	1/2"	78	45	0,08
25	3/4"	78	45	0,11
32	1"	90	48	0,18

d	Rp	L	L1	kg
40	1 1/4"	95	55	0,23
50	1 1/2"	105	65	0,32
63	2"	115	73	0,58