



ART. 038046

CODOLO DI TRANSIZIONE PE/OTTONE, FILETTATO MASCHIO PE/BRASS MALE THREADED SHORT TRANSITION FITTING

APPLICAZIONE:

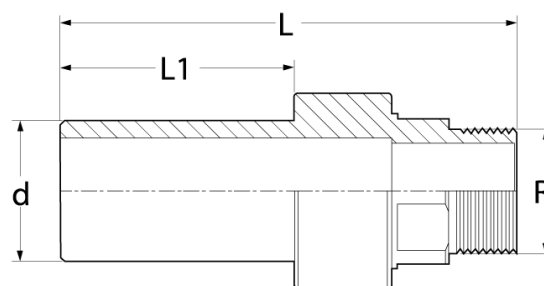
Adatto per il convogliamento e la distribuzione di acqua.

APPLICATION:

Suitable for conveying and distributing of water.

CARATTERISTICHE PRINCIPALI - MAIN FEATURES

| | | | |
|--|------------------------------------|--------------------------------------|------------------------------------|
| NORME PRODOTTO: | UNI EN 12201-3 UNI EN ISO 15494 | PRODUCT STANDARS: | UNI EN 12201-3 UNI EN ISO 15494 |
| MASSIMA PRESSIONE DI ESERCIZIO AMMESSA: | Acqua 16 bar | MAXIMUM OPERATING PRESSURE: | Water 16 bar |
| TEMPERATURA DI ESERCIZIO: | Max. +60°C | WORKING TEMPERATURE: | Max. +60°C |
| RAPPORTO PRESSIONE / TEMPERATURA | Conforme con UNI EN 12201-3 | PRESSURE / TEMPERATURE RATING | According to UNI EN 12201-3 |



| d | R | L | L1 | kg |
|----|------|-----|----|------|
| 20 | 1/2" | 90 | 45 | 0,10 |
| 20 | 3/4" | 90 | 45 | 0,13 |
| 25 | 3/4" | 90 | 45 | 0,13 |
| 32 | 1" | 110 | 48 | 0,24 |
| 32 | 3/4" | 110 | 48 | 0,24 |
| 32 | 1/2" | 110 | 48 | 0,24 |

| d | R | L | L1 | kg |
|----|--------|-----|----|------|
| 40 | 1 1/4" | 115 | 55 | 0,35 |
| 50 | 1 1/2" | 125 | 65 | 0,43 |
| 63 | 2" | 140 | 72 | 0,57 |
| 75 | 2 1/2" | 134 | 70 | 2,2 |
| 90 | 3" | 180 | 80 | 1,46 |
| - | - | - | - | - |