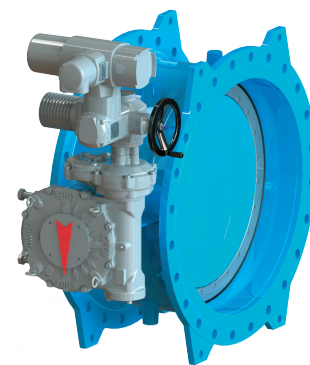
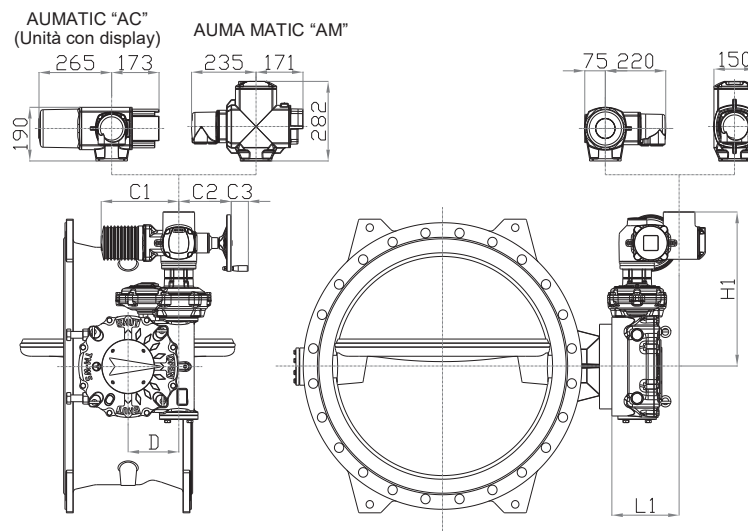




PN 10 - ART. D140 E • PN16 ART. D141 E  
 PN25 - ART. D142 E • PN40 - ART. D149 E

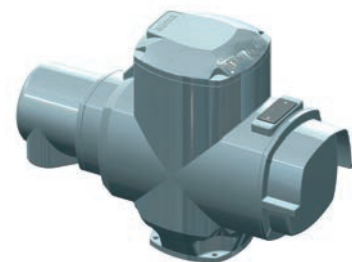


**VALVOLA A FARFALLA BIFLANGIATA DOPPIO ECCENTRICO CON ATTUATORE ELETTRICO MULTIGIRO TRIFASE CON UNITA' TELEINVERTITRICE TIPO "MATIC" O "AUMATIC" (AUMA)**  
**DOUBLE FLANGED DOUBLE ECCENTRIC BUTTERFLY VALVE WITH THREE-PHASE ELECTRIC MULTI-TURNS ACTUATOR WITH "MATIC" OR "AUMATIC" TYPE CONTROL UNIT (AUMA)**



DN	PN	Attuatore Actuator	L1	D	H1
200	10	SA 07.6	183	55	320
200	16	SA 07.6	183	55	320
200	25	SA 07.6	183	10	320
200	40	SA 07.6	202	10	375
250	10	SA 07.6	183	55	320
250	16	SA 07.6	183	55	320
250	25	SA 07.6	202	10	375
250	40	SA 07.6	204	79	400
300	10	SA 07.6	202	10	375
300	16	SA 07.6	202	10	375
300	25	SA 07.6	204	79	400
300	40	SA 07.6	207	95	440
350	10	SA 07.6	202	10	375
350	16	SA 07.6	204	80	400
350	25	SA 07.6	207	95	440
350	40	SA 07.6	207	120	455
400	10	SA 07.6	204	80	400
400	16	SA 07.6	207	95	440
400	25	SA 07.6	207	120	455
400	40	SA 07.6	223	145	505
450	10	SA 07.6	207	95	440
450	16	SA 07.6	207	95	440
450	25	SA 07.6	223	145	505
450	40	SA 10.2	245	185	540
500	10	SA 07.6	207	95	440
500	16	SA 07.6	207	120	455
500	25	SA 07.6	223	145	505
500	40	SA 10.2	245	185	540
600	10	SA 07.6	207	120	455
600	16	SA 07.6	223	145	505

DN	PN	Attuatore Actuator	L1	D	H1
600	25	SA 10.2	245	185	540
600	40	SA 10.2	263	230	605
700	10	SA 07.6	223	115	505
700	16	SA 07.6	245	185	535
700	25	SA 10.2	245	185	535
700	40	SA10.2+ad	275	280	680
800	10	SA 10.2	245	185	540
800	16	SA 10.2	245	185	540
800	25	SA 10.2	263	230	605
800	40	SA 14.2	308	280	680
900	10	SA 10.2	245	185	540
900	16	SA 10.2	263	230	605
900	25	SA 14.2	308	280	680
1000	10	SA 10.2	245	185	540
1000	16	SA 10.2	263	230	605
1000	25	SA 14.2	308	280	680
1100	10	SA 10.2	263	230	605
1100	16	SA 14.2	308	280	680
1200	10	SA 10.2	263	230	605
1200	16	SA 14.2	308	280	680
1200	25	SA 14.2	316	310	751
1400	10	SA 14.2	308	280	680
1400	16	SA 14.2	324	360	795
1600	10	SA 14.2	324	360	795
1600	16	SA 14.6	324	360	795
1800	10	SA 14.2	324	360	795
1800	16	SA 14.6	335	430	840
2000	10	SA 14.6	335	430	840
2000	16	SA 14.6	335	430	840

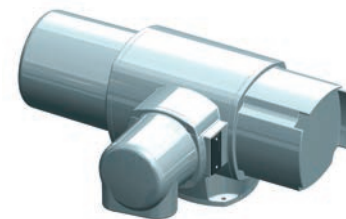


**UNITA' DI CONTROLLO INTEGRALE DI COMANDO LOCALE AUMA MATIC AMO1.1 / AMO2.1 TRIFASE**  
**THREEPHASE ACTUATOR CONTROL UNIT AUMA MATIC AMO1.1 / AMO2.1**

VERSIONE BASE
<p><b>Unità di controllo integrale di comando locale AUMA MATIC AM 01.1 / AM 02.1 per attuatori multi giro e quarto di giro AUMA NORM SA / SAR 07.2-16.2, SQ / SQR 05.2-14.2</b></p> <p><b>Alimentazione:</b> 230, 380, 400, 415, 500 V a 50Hz    220, 380, 400, 440, 460, 480 V a 60Hz</p> <p><b>Teleinvertitore:</b> Coppia di Teleruttori (con interblocco elettrico e meccanico).</p> <p><b>Controllo:</b> Segnali di comando in ingresso 24 V CC, APRE/STOP/CHIUDE. Alimentazione ausiliaria 24 V CC max. 50 mA per l'alimentazione dei segnali di comando in ingresso.</p> <p><b>Segnali di stato:</b> 5 contatti in uscita programmabili:</p> <ul style="list-style-type: none"> <li>- 4 contatti NA puliti con un comune (max. 250 V CC/ 0.5 A) ; configurazione standard: posizione di estremità APERTO, posizione di estremità CHIUSO, selettore REMOTO, selettore LOCALE;</li> <li>- 1 contatto di scambio pulito NA/NC (max. 250 V CC / 0.5 A); configurazione standard: segnale cumulativo di anomalia (anomalia di coppia, mancanza di fase, intervento protezione motore).</li> </ul> <p><b>Pannello di comando:</b> Selettore LOCALE/ESCLUSO/REMOTO (lucchettabile in tutte e tre le posizioni). Pulsante APERTO/STOP/CHIURO. 3 lampade di segnalazione: posizione di estremità CHIUSO (gialla), segnale cumulativo di anomalia (rossa), posizione di estremità APERTO (verde).</p> <p><b>Funzioni:</b> Modalità di arresto regolabile tramite fine corsa o limitatori di coppia per le posizioni di estremità APERTO e CHIUSO. Protezione da sovraccarico per il superamento coppia tarata lungo l'intera corsa. Monitoraggio mancanza di fase con correzione fase automatica.</p> <p><b>Protezione motore:</b> Monitoraggio della temperatura del motore con termostati inseriti nel motore.</p> <p><b>Schema di Collegamento:</b> MSP 1110KC3-F18E1 TPA...</p> <p><b>Custodia:</b> IP 68 secondo EN 60529.</p> <p><b>Temperatura Ambiente:</b> -30 °C to +70 °C.</p> <p><b>Protezione anticorrosive:</b> KS verniciatura a polvere su base poliuretanic - categoria classe C4 secondo EN ISO12944-2.</p> <p><b>Colore:</b> Standard grigio-argento AUMA (simile a RAL 7037).</p> <p><b>Collegamento elettrico:</b> Morsettiera multirapida AUMA tipo presa/spina, con morsetti a vite, 3 imbrocchi cavo con filettatura metrica (1xM20x1,5;1xM25x1,5; 1xM32x1,5).</p> <p><b>Documentazione:</b> Manuale d'uso e manutenzione, schema di collegamento, disegni dimensionali e di ingombro.</p> <p><b>Collaudi:</b> test e collaudi in fabbrica, secondo standard del produttore. Per ogni unità di controllo può essere fornito il relativo certificate di collaudo finale.</p>

BASIC VERSION
<p><b>Actuator control unit AUMA MATIC AM 01.1 / AM 02.1 for three-phase multi-turn and part turn actuators AUMA NORM SA / SAR 07.2-16.2, SQ / SQR 05.2-14.2</b></p> <p><b>Voltage supply:</b> 230, 380, 400, 415, 500 V at 50Hz    220, 380, 400, 440, 460, 480 V at 60Hz</p> <p><b>Switchgear:</b> Reversing contactors (mechanically and electrically interlocked)</p> <p><b>Control:</b> Control inputs 24 V DC, OPEN/STOP/CLOSE (potential-free). Voltage output: 24 V DC, max. 50 mA for supply of the control inputs.</p> <p><b>Output signals:</b> 5 programmable output contacts:</p> <ul style="list-style-type: none"> <li>- 4 potential-free NO contacts with one common (max. 250 V AC/ 0.5 A) standard configuration: end position CLOSED, end position OPEN, selector switch in REMOTE, selector switch position in LOCAL;</li> <li>- 1 potential-free NO/NC contact (max. 250 V AC / 0.5 A) standard configuration: torque fault, phase failure, motor protection tripped.</li> </ul> <p><b>Local controls:</b> Selector switch LOCAL/OFF/REMOTE (lockable in all three positions). Push buttons OPEN/STOP/CLOSE. 3 indication lights end position OPEN (green), fault signal (red), end position CLOSED (yellow).</p> <p><b>Functions:</b> selectable type of seating, limit or torque seating for end position OPEN and CLOSED. Overload protection for exceeding set torque along the entire stroke . Phase failure monitoring with automatic phase correction for actuators with 3-phase motors</p> <p><b>Motor protection:</b> monitoring of the motor temperature (thermo switches within the actuator motor).</p> <p><b>Wiring diagram:</b> MSP 1110KC3-F18E1 TPA...</p> <p><b>Enclosure protection:</b> IP 68 according to EN 60529.</p> <p><b>Ambient temperature:</b> -30 °C to + 70 °C.</p> <p><b>Corrosion protection:</b> KS powder coated - corrosively category class C4 according to EN ISO12944-2.</p> <p><b>Colour:</b> AUMA silver-grey (similar to RAL 7037).</p> <p><b>Electrical connection:</b> AUMA plug/socket connector with metric threaded for cable entry (1xM20x1,5; 1xM25x1,5; 1xM32x1,5)</p> <p><b>Documentation:</b> One copy, English language, comprises installation and operation instruction, electric wiring diagram, dimensional drawing and storage instruction.</p> <p><b>Inspections and testing:</b> at manufacturer premises, a final inspection record is available on request.</p>

TIPO DI ATTUATORE - ACTUATOR TYPE				
DIMENSIONI / DIMENSIONS	SA / SAR 07.6	SA / SAR 10.2	SA / SAR 14.2	SA / SAR 14.6
C1	265	283	389	389
C2	186	191	242	242
C3	63	63	94	94
ØHw	160	200	315	400



**UNITA' DI CONTROLLO INTEGRALE DI COMANDO LOCALE AUMA AUMATIC AC01.2 TRIFASE  
THREEPHASE ACTUATOR CONTROL UNIT AUMA AUMATIC AC01.2**

VERSIONE BASE
<p><b>Unità di controllo integrale di comando locale AUMATIC AC 01.2 per attuatori multi giro e quarto di giro AUMA NORM SA / SAR 07.2-16.2, SQ / SQR 05.2-14.2</b></p> <p><b>Alimentazione:</b> 230, 380, 400, 415, 500 V a 50Hz    220, 380, 400, 440, 460, 480 V a 60Hz</p> <p><b>Teleinvertitore:</b> Coppia di Teleruttori (con interblocco elettrico e meccanico).</p> <p><b>Controllo:</b> Segnali di comando in ingresso 24 V CC, APRE/STOP/CHIUDE/EMERGENZA. Alimentazione ausiliaria 24 V CC, max.100mA per l'alimentazione dei segnali di comando in ingresso.</p> <p><b>Segnali di stato:</b> 6 contatti in uscita programmabili:</p> <ul style="list-style-type: none"> <li>- 5 contatti NA puliti con un comune (Max 250V CC, 1 A) configurazione standard: Fine corsa intervenuto in direzione Apertura/Chiusura, selettore di posizione in posizione Remoto, limitatore di coppia intervenuto in Aperura/Chiusura in condizioni anomale.</li> <li>- 1 contatto di scambio NA/NC pulito (Max 250V CC, 5 A) configurazione standard: (anomalia coppia, mancanza di fase, intervento termico motore).</li> </ul> <p><b>Pannello di comando:</b> Selettore LOCALE/ESCLUSO/REMOTO (lucchettabile in tutte e tre le posizioni). Pulsante APERTO/STOP/CHIUSO/RESET. 6 lampade di segnalazione: posizione di estremità CHIUSO (gialla), anomalia coppia chiusura (rossa), anomalia coppia apertura (rossa), intervento termico motore (rossa), posizione di estremità APERTO (verde), Bluetooth (blu).</p> <p><b>Display:</b> LCD.</p> <p><b>Interfaccia di comunicazione:</b> Bluetooth.</p> <p><b>Funzioni:</b> Modalità di arresto regolabile tramite fine corsa o limitatori di coppia per le posizioni di estremità APERTO e CHIUSO. Protezione da sovraccarico per il superamento coppia tarata lungo l'intera corsa. Monitoraggio mancanza di fase con correzione fase automatica.</p> <p><b>Protezione motore:</b> Monitoraggio della temperatura del motore con termostati inseriti nel motore.</p> <p><b>Schema di Collegamento:</b> a richiesta.</p> <p><b>Custodia:</b> IP 68 secondo EN 60529.</p> <p><b>Temperatura Ambiente:</b> -30 °C to +70 °C.</p> <p><b>Protezione anticorrosive:</b> KS verniciatura a polvere su base poliuretanicca – categoria classe C4 secondo EN ISO12944-2.</p> <p><b>Colore:</b> Standard grigio-argento AUMA (simile a RAL 7037).</p> <p><b>Collegamento elettrico:</b> Morsetteria multirapida AUMA tipo presa/spina, con morsetti a vite, 3 imbrocci cavo con filettatura metrica (1xM20x1,5;1xM25x1,5; 1xM32x1,5).</p> <p><b>Documentazione:</b> Manuale d'uso e manutenzione, schema di collegamento, disegni dimensionali e di ingombro.</p> <p><b>Collaudi:</b> test e collaudi in fabbrica, secondo standard del produttore. Per ogni unità di controllo può essere fornito il relativo certificate di collaudo finale.</p>

BASIC VERSION
<p><b>Actuator control unit AUMATIC AC 01.2 for three-phase multi-turn and part turn actuators AUMA NORM SA / SAR 07.2-16.2, SQ / SQR 05.2-14.2</b></p> <p><b>Voltage supply:</b> 230, 380, 400, 415, 500 V at 50Hz    220, 380, 400, 440, 460, 480 V at 60Hz</p> <p><b>Switchgear:</b> Reversing contactors (mechanically and electrically interlocked)</p> <p><b>Control:</b> 6 digital inputs 24 V DC, OPEN/STOP/CLOSE/EMERGENCY. Voltage output: 24 V DC, max. 100 mA for supply of the control inputs.</p> <p><b>Output signals:</b> 6 programmable output contacts:</p> <ul style="list-style-type: none"> <li>- 5 potential-free NO contacts with one common (max. 250 V AC/ 1A) default configuration: end position CLOSED, end position OPEN, selector switch in REMOTE, torque fault CLODED and OPEN.</li> <li>- 1 potential-free NO/NC contact (max. 250 V AC / 5 A) default configuration: collective fault signal (torque fault, phase failure, motor protection tripped).</li> </ul> <p><b>Local controls:</b> Selector switch LOCAL/OFF/REMOTE (lockable in all three positions). Push buttons OPEN/STOP/CLOSE/RESET. 6 indication lights: end position CLOSED (yellow), torque fault close (red), torque fault OPEN (red), motor protection tripped (red), end position OPEN (green), bluetooth (blue).</p> <p><b>Graphic display:</b> LCD.</p> <p><b>Communication interface:</b> Bluetooth.</p> <p><b>Functions:</b> Selectable type of seating, limit or torque seating for end position OPEN/CLOSED. Torque by-pass. Start and end of stepping mode.</p> <p><b>Motor protection:</b> monitoring of the motor temperature (thermo switches within the actuator motor).</p> <p><b>Wiring diagram:</b> On request.</p> <p><b>Enclosure protection:</b> IP 68 according to EN 60529.</p> <p><b>Ambient temperature:</b> -30 °C to + 70 °C.</p> <p><b>Corrosion protection:</b> KS powder coated – corrosively category class C4 according to EN ISO12944-2.</p> <p><b>Colour:</b> AUMA silver-grey (similar to RAL 7037).</p> <p><b>Electrical connection:</b> AUMA plug/socket connector with metric threaded for cable entry (1xM20x1,5; 1xM25x1,5; 1xM32x1,5)</p> <p><b>Documentation:</b> One copy, English language, comprises installation and operation instruction, electric wiring diagram, dimensional drawing and storage instruction.</p> <p><b>Inspections and testing:</b> at manufacturer premises, a final inspection record is available on request.</p>

TIPO DI ATTUATORE - ACTUATOR TYPE				
DIMENSIONI / DIMENSIONS	SA / SAR 07.6	SA / SAR 10.2	SA / SAR 14.2	SA / SAR 14.6
C1	265	283	389	389
C2	186	191	242	242
C3	63	63	94	94
ØHw	160	200	315	400