

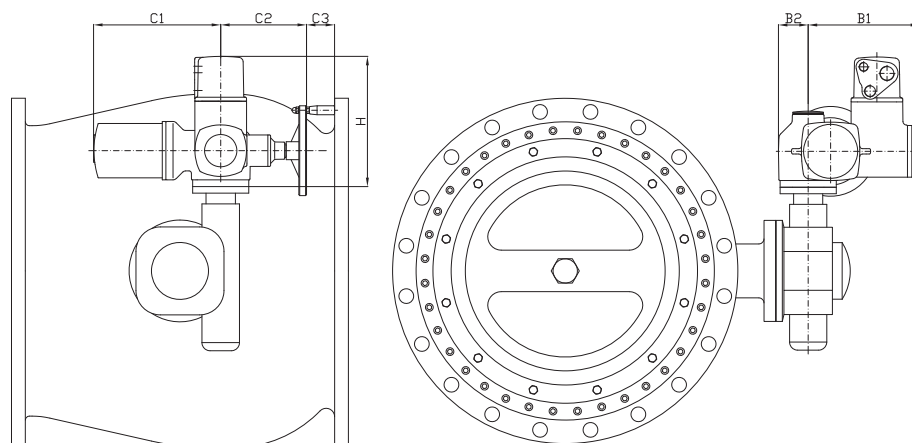


ART. F500 E • ART. F550 E • ART. F560 E  
ART. F600 E • ART. F650 E



VALVOLA A FUSO CON RIDUTTORE ED ATTUATORE ELETTRICO MULTIGIRO  
TRIFASE TIPO "SA-NORM" (AUMA)

PLUNGER FLOW CONTROL VALVE WITH GEAR BOX AND THREE-PHASE ELECTRIC MULTI TURNS  
ACTUATOR "SA-NORM" TYPE (AUMA)



MODEL	DN	PN	GEARBOX	ACTUATOR
F560	80	16	GS 50.3	SA07.6
F560	80	25	GS 50.3	SA07.6
F560	80	40	GS 50.3	SA07.6
F560	80	64	GS 50.3	SA07.6
F600	80	100	GS 63.3	SA07.6
F560	100	16	GS 50.3	SA07.6
F560	100	25	GS 50.3	SA07.6
F560	100	40	GS 63.3	SA07.6
F560	100	64	GS 63.3	SA07.6
F600	100	100	GS 80.3	SA07.6
F560	125	16	GS 63.3	SA07.6
F560	125	25	GS 63.3	SA07.6
F560	125	40	GS 63.3	SA07.6
F560	125	64	GS 80.3	SA07.6
F600	125	100	GS 80.3	SA07.6
F560	150	16	GS 63.3	SA07.6
F560	150	25	GS 63.3	SA07.6
F560	150	40	GS 80.3	SA07.6
F560	150	64	GS 100.3 (208:1)	SA07.6
F600	150	100	GS 100.3 (208:1)	SA07.6
F500	200	10	GS 63.3	SA07.6
F500	200	16	GS 63.3	SA07.6
F500	200	25	GS 80.3	SA07.6
F500	200	40	GS 80.3	SA07.6
F500	200	64	GS 100.3 (208:1)	SA07.6
F600	200	100	GS 100.3 (208:1)	SA07.6
F500	250	10	GS 63.3	SA07.6
F500	250	16	GS 63.3	SA07.6
F500	250	25	GS 80.3	SA07.6
F500	250	40	GS 100.3 (208:1)	SA07.6
F500	250	64	GS 100.3 (208:1)	SA07.6
F600	250	100	GS 125.3 (208:1)	SA10.2
F500	300	10	GS 100.3 (208:1)	SA07.6
F500	300	16	GS 100.3 (208:1)	SA07.6
F500	300	25	GS 100.3 (208:1)	SA07.6
F500	300	40	GS 100.3 (208:1)	SA07.6
F500	300	64	GS 125.3 (208:1)	SA07.6
F500	350	10	GS 100.3 (208:1)	SA07.6
F500	350	16	GS 100.3 (208:1)	SA07.6
F500	350	25	GS 100.3 (208:1)	SA07.6
F500	350	40	GS 125.3 (208:1)	SA07.6
F500	350	64	GS 125.3 (208:1)	SA10.2

MODEL	DN	PN	GEARBOX	ACTUATOR
F500	400	10	GS 100.3 (208:1)	SA07.6
F500	400	16	GS 100.3 (208:1)	SA07.6
F500	400	25	GS 100.3 (208:1)	SA07.6
F500	400	40	GS 125.3 (208:1)	SA07.6
F500	400	64	GS 160.3 (442:1)	SA07.6
F600	400	100	GS 160.3 (442:1)	SA10.2
F500	450	10	GS 100.3 (208:1)	SA07.6
F500	450	16	GS 100.3 (208:1)	SA07.6
F500	450	25	GS 125.3 (208:1)	SA07.6
F500	450	40	GS 125.3 (208:1)	SA10.2
F500	500	10	GS 100.3 (208:1)	SA07.6
F500	500	16	GS 125.3 (208:1)	SA07.6
F500	500	25	GS 125.3 (208:1)	SA10.2
F500	500	40	GS 160.3 (442:1)	SA07.6
F500	600	10	GS 100.3 (208:1)	SA07.6
F500	600	16	GS 125.3 (208:1)	SA07.6
F500	600	25	GS 125.3 (208:1)	SA10.2
F500	600	40	GS 160.3 (442:1)	SA07.6
F600	600	64	GS 200.3 (864:1)	SA10.2
F500	700	10	GS 125.3 (208:1)	SA07.6
F500	700	16	GS 125.3 (208:1)	SA10.2
F500	700	25	GS 160.3 (442:1)	SA07.6
F500	800	10	GS 125.3 (208:1)	SA10.2
F500	800	16	GS 125.3 (208:1)	SA10.2
F500	800	25	GS 160.3 (442:1)	SA10.2
F500	900	10	GS 125.3 (208:1)	SA10.2
F500	900	16	GS 160.3 (442:1)	SA10.2
F500	1000	10	GS 160.3 (442:1)	SA07.6
F500	1000	16	GS 160.3 (442:1)	SA10.2
F500	1000	25	GS 200.3 (864:1)	SA10.2
F500	1200	10	GS 200.3 (864:1)	SA07.6
F500	1200	16	GS 200.3 (864:1)	SA10.2
F500	1400	10	GS 200.3 (864:1)	SA07.6
F500	1400	16	GS 200.3 (864:1)	SA10.2
F550	1600	10	GS 250.3 (1718:1)	SA10.2
F550	1600	16	GS 250.3 (1718:1)	SA10.2
F550	1600	25	GS 315.3 (16:1)	SA14.2
F650	1800	10	GS 250.3 (1718:1)	SA10.2
F650	1800	16	GS 315.3 (16:1)	SA14.2
F650	1800	25	GS 400.3 (32:1)	SA14.2
F650	2000	10	GS 400.3 (32:1)	SA14.2
F650	2000	16	GS 400.3 (32:1)	SA14.2

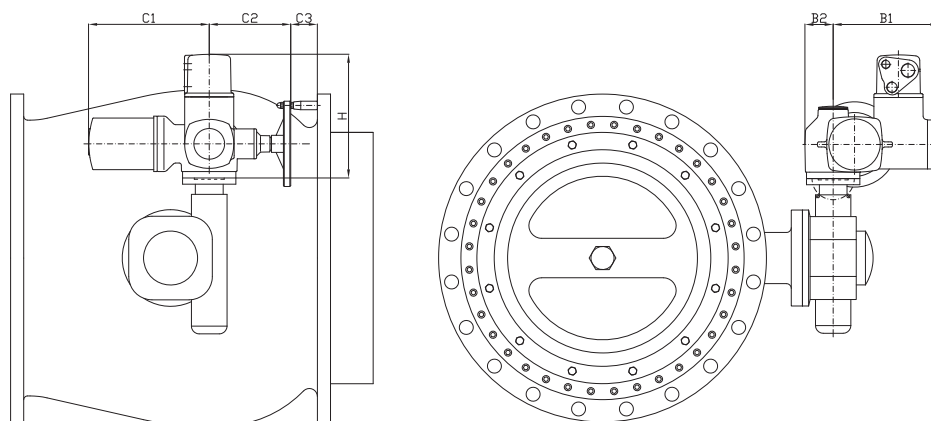


ART. F500 E • ART. F550 E • ART. F560 E  
ART. F600 E • ART. F650 E



VALVOLA A FUSO CON CILINDRO DISSIPATORE, RIDUTTORE ED ATTUATORE ELETTRICO  
MULTIGIRO TRIFASE TIPO "SA-NORM" (AUMA)

PLUNGER FLOW CONTROL VALVE WITH DISSIPATING CYLINDER, GEAR BOX AND  
THREE-PHASE ELECTRIC MULTI TURNS AC-TUATOR "SA-NORM" TYPE (AUMA)



MODEL	DN	PN	GEARBOX	ACTUATOR
F560	80	16	GS 50.3	SA 07.6
F560	80	25	GS 50.3	SA 07.6
F560	80	40	GS 50.3	SA 07.6
F560	80	64	GS 50.3	SA 07.6
F600	80	100	GS 63.3	SA 07.6
F560	100	16	GS 50.3	SA 07.6
F560	100	25	GS 50.3	SA 07.6
F560	100	40	GS 63.3	SA 07.6
F560	100	64	GS 63.3	SA 07.6
F600	100	100	GS 80.3	SA 10.2
F560	125	16	GS 63.3	SA 07.6
F560	125	25	GS 63.3	SA 07.6
F560	125	40	GS 63.3	SA 07.6
F560	125	64	GS 80.3	SA 10.2
F600	125	100	GS 100.3 (208:1)	SA 07.6
F560	150	16	GS 63.3	SA 07.6
F560	150	25	GS 63.3	SA 07.6
F560	150	40	GS 80.3	SA 10.2
F560	150	64	GS 100.3 (208:1)	SA 07.6
F600	150	100	GS 100.3 (208:1)	SA 07.6
F500	200	10	GS 63.3	SA 07.6
F500	200	16	GS 63.3	SA 07.6
F500	200	25	GS 80.3	SA 07.6
F500	200	40	GS 100.3 (208:1)	SA 07.6
F500	200	64	GS 100.3 (208:1)	SA 07.6
F600	200	100	GS 100.3 (208:1)	SA 10.2
F500	250	10	GS 80.3	SA 07.6
F500	250	16	GS 80.3	SA 07.6
F500	250	25	GS 80.3	SA 10.2
F500	250	40	GS 100.3 (208:1)	SA 07.6
F500	250	64	GS 100.3 (208:1)	SA 07.6
F600	250	100	GS 125.3 (208:1)	SA 10.2
F500	300	10	GS 100.3 (208:1)	SA 07.6
F500	300	16	GS 100.3 (208:1)	SA 07.6
F500	300	25	GS 100.3 (208:1)	SA 07.6
F500	300	40	GS 100.3 (208:1)	SA 07.6
F500	300	64	GS 125.3 (208:1)	SA 10.2
F500	350	10	GS 100.3 (208:1)	SA 07.6
F500	350	16	GS 100.3 (208:1)	SA 07.6
F500	350	25	GS 100.3 (208:1)	SA 07.6
F500	350	40	GS 125.3 (208:1)	SA 10.2
F500	350	64	GS 125.3 (208:1)	SA 10.2

MODEL	DN	PN	GEARBOX	ACTUATOR
F500	400	10	GS 100.3 (208:1)	SA 07.6
F500	400	16	GS 100.3 (208:1)	SA 07.6
F500	400	25	GS 100.3 (208:1)	SA 10.2
F500	400	40	GS 160.3 (442:1)	SA 07.6
F500	400	64	GS 160.3 (442:1)	SA 10.2
F600	400	100	GS 160.3 (442:1)	SA 10.2
F500	450	10	GS 100.3 (208:1)	SA 07.6
F500	450	16	GS 100.3 (208:1)	SA 07.6
F500	450	25	GS 125.3 (208:1)	SA 10.2
F500	450	40	GS 160.3 (442:1)	SA 10.2
F500	500	10	GS 100.3 (208:1)	SA 07.6
F500	500	16	GS 125.3 (208:1)	SA 10.2
F500	500	25	GS 125.3 (208:1)	SA 10.2
F500	500	40	GS 160.3 (442:1)	SA 10.2
F500	600	10	GS 100.3 (208:1)	SA 07.6
F500	600	16	GS 125.3 (208:1)	SA 10.2
F500	600	25	GS 160.3 (442:1)	SA 10.2
F500	600	40	GS 160.3 (442:1)	SA 10.2
F600	600	64	GS 200.3 (864:1)	SA 10.2
F500	700	10	GS 125.3 (208:1)	SA 10.2
F500	700	16	GS 125.3 (208:1)	SA 10.2
F500	700	25	GS 160.3 (442:1)	SA 10.2
F500	800	10	GS 125.3 (208:1)	SA 10.2
F500	800	16	GS 160.3 (442:1)	SA 10.2
F500	800	25	GS 200.3 (864:1)	SA 10.2
F500	900	10	GS 160.3 (442:1)	SA 10.2
F500	900	16	GS 160.3 (442:1)	SA 10.2
F500	1000	10	GS 160.3 (442:1)	SA 10.2
F500	1000	16	GS 200.3 (864:1)	SA 10.2
F500	1000	25	GS 200.3 (864:1)	SA 10.2
F500	1200	10	GS 200.3 (864:1)	SA 10.2
F500	1200	16	GS 200.3 (864:1)	SA 10.2
F500	1400	10	GS 200.3 (864:1)	SA 10.2
F500	1400	16	GS 250.3 (1718:1)	SA 10.2
F550	1600	10	GS 250.3 (1718:1)	SA 10.2
F550	1600	16	GS 315 (32:1)	SA14.2
F550	1600	25	GS 315 (32:1)	SA14.2
F650	1800	10	GS 250.3 (1718:1)	SA 10.2
F650	1800	16	GS 315 (32:1)	SA14.2
F650	1800	25	GS 400.3 (32:1)	SA14.2
F650	2000	10	ON REQUEST	
F650	2000	16	ON REQUEST	



**ATTUATORE ELETTRICO MULTIGIRO TRIFASE ON-OFF (AUMA) SA NORM**  
**THREE-PHASE ELECTRIC MULTI-TURNS ACTUATOR ON-OFF (AUMA) SA NORM**

**CARATTERISTICHE STANDARD**

**Attuatore Multi giro AUMA Norm, Tipo SA 07.6 -14.6**  
**Versione Base**  
**Modulo di Collegamento:** Secondo EN ISO 5210 o DIN 3210  
**Alimentazioni trifase disponibili:** 220/50 230/50 240/50 380/50 400/50 415/50 440/60 460/60 480/60 500/50 (Volt / Hz)  
**Motore:** Asincrono Trifase AUMA, CA TENV , isolamento classe F Tropicalizzato, 3 Termostati di protezione motore.  
**Tipo di Servizio:** Classe A, servizio ON OFF , definito in accordo alla EN 15714-2:2007.  
 Servizio Breve S2 - 15 min. secondo IEC/34 VDE0530.  
**Gruppo di controllo FC/LC:** 1 interruttore di fine corsa per ciascuna posizione di estremità raggiunta APERTO/CHIUSO contatti NO&NC.  
 1 interruttore per raggiunta coppia di taratura in APERTURA / CHIUSURA contatti NO&NC.  
 Blinker, indicatore di movimento 1 contatto NC.  
 Resistenza anticondensa nel comparto interruttori.  
**Schema di Collegamento:** TPA 00R1AA-101-000.  
**Custodia:** IP 68 secondo EN 60529.  
**Temperatura Ambiente:** -30 °C to +80 °C.  
**Protezione anticorrosive:** KS verniciatura a polvere su base poliuretani- ca – categoria classe C4 secondo EN ISO12944-2.  
**Colore:** Standard grigio-argento AUMA (simile a RAL 7037).  
**Comando Manuale:** a volantino per le operazioni di emergenza con pulsante di innesto e dispositivo automatico di disinnesto.  
**Collegamento elettrico:** Morsettiera multi rapida AUMA tipo presa/spina, con morsetti a vite, 3 imbocchi cavo con filettatura metrica.(1xM20x1,5; 1xM25x1,5; 1xM32x1,5)  
**Documentazione:** Manuale d'uso e manutenzione, schema di collegamento, disegni dimensionali e di ingombro.  
**Collaudi:** test e collaudi in fabbrica, secondo standard del produttore. Per ogni attuatore può essere fornito il relativo certificate di collaudo finale.

**STANDARD FEATURE**

**Multi Turn AUMA Norm SA, Type SA 07.6 -14.6**  
**Basic version**  
**Valve attachment:** According to EN ISO 5210 or DIN 3210  
**Power supply:** 220/50 230/50 240/50 380/50 400/50 415/50 440/60 460/60 480/60 500/50 (Volts/Hz).  
**Motor:** AUMA 3-ph AC TENV motor, insulation class F, 3 thermo switches.  
**Type of duty:** Class A, ON OFF duty, designed in accordance with EN 15714-2:2007.  
 Short Time duty S2 - 15 min rated according to IEC/34 VDE0530  
**Control unit:** 1 NO&NC limit switch each for end positions OPEN/ CLOSED.  
 1 NO&NC torque switch each for closing and opening direction.  
 Blinker transmitter for running indication.  
 Heater.  
**Terminal plan:** TPA 00R1AA-101-000.  
**Enclosure protection:** IP 68 according to EN 60529.  
**Ambient temperature:** -30 °C to +80 °C.  
**Corrosion protection:** KS powder coated – corrosively category class C4 according to EN ISO12944-2.  
**Colour:** AUMA silver-grey (similar to RAL 7037).  
**Hand wheel:** Hand wheel for manual operation.  
**Electrical connection:** AUMA plug/socket connector with screw-type connection.  
**Documentation:** One copy, English language, comprises installation and operation instruction, electric wiring diagram, dimensional drawing and storage instruction.  
**Inspections and testing:** at manufacturer premises, a final inspection record is available on request.

TIPO DI ATTUATORE - ACTUATOR TYPE

DIMENSIONI / DIMENSIONS	SA / SAR 07.6	SA / SAR 10.2	SA / SAR 14.2	SA / SAR 14.6
B1	238	248	286	286
B2	62	65	91	91
C1	265	283	389	389
C2	186	191	242	242
C3	63	63	94	94
H	286	288	316	316