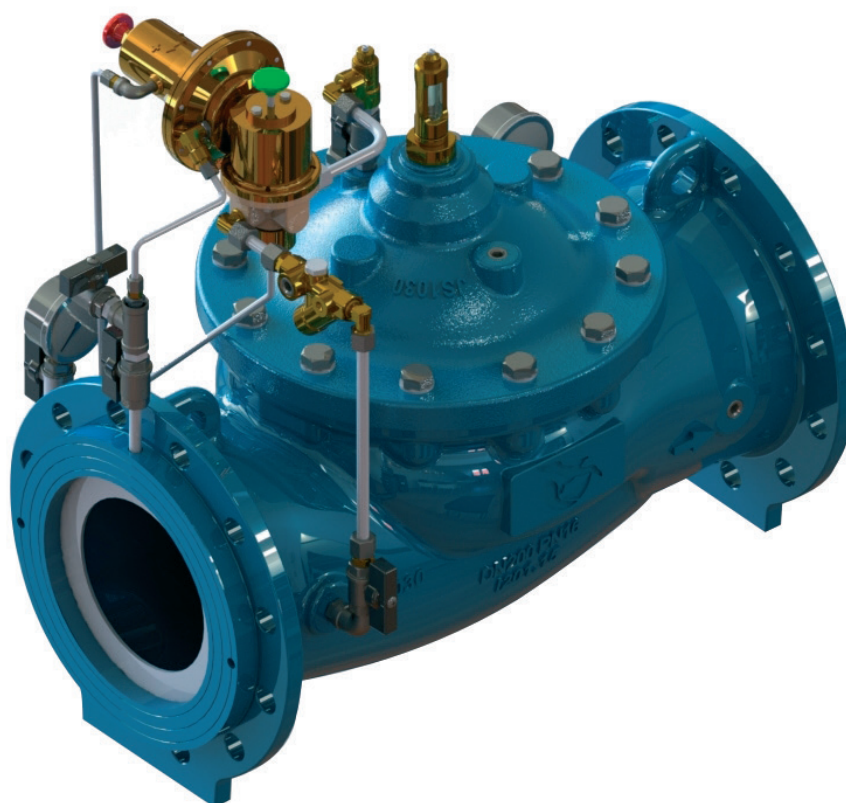


M3900 • VALVOLA DI SEZIONAMENTO PER ECCESSO DI PORTATA



PRINCIPIO DI FUNZIONAMENTO

Questa tipologia di valvola viene normalmente impiegata per impianti idroelettrici, acquedotti e irrigazione a protezione di possibili danni generati da importanti fuoriuscite d'acqua causate da rotture di condotta e conseguente svuotamento del serbatoio di accumulo posto a monte della tubazione.

Viene posizionata a monte di tratti di condotta a rischio dove, per fenomeni franosi o ipotizzabili rotture della condotta, si voglia prevenire la fuoriuscita di considerevoli quantità d'acqua e i relativi danni causati da queste circostanze.

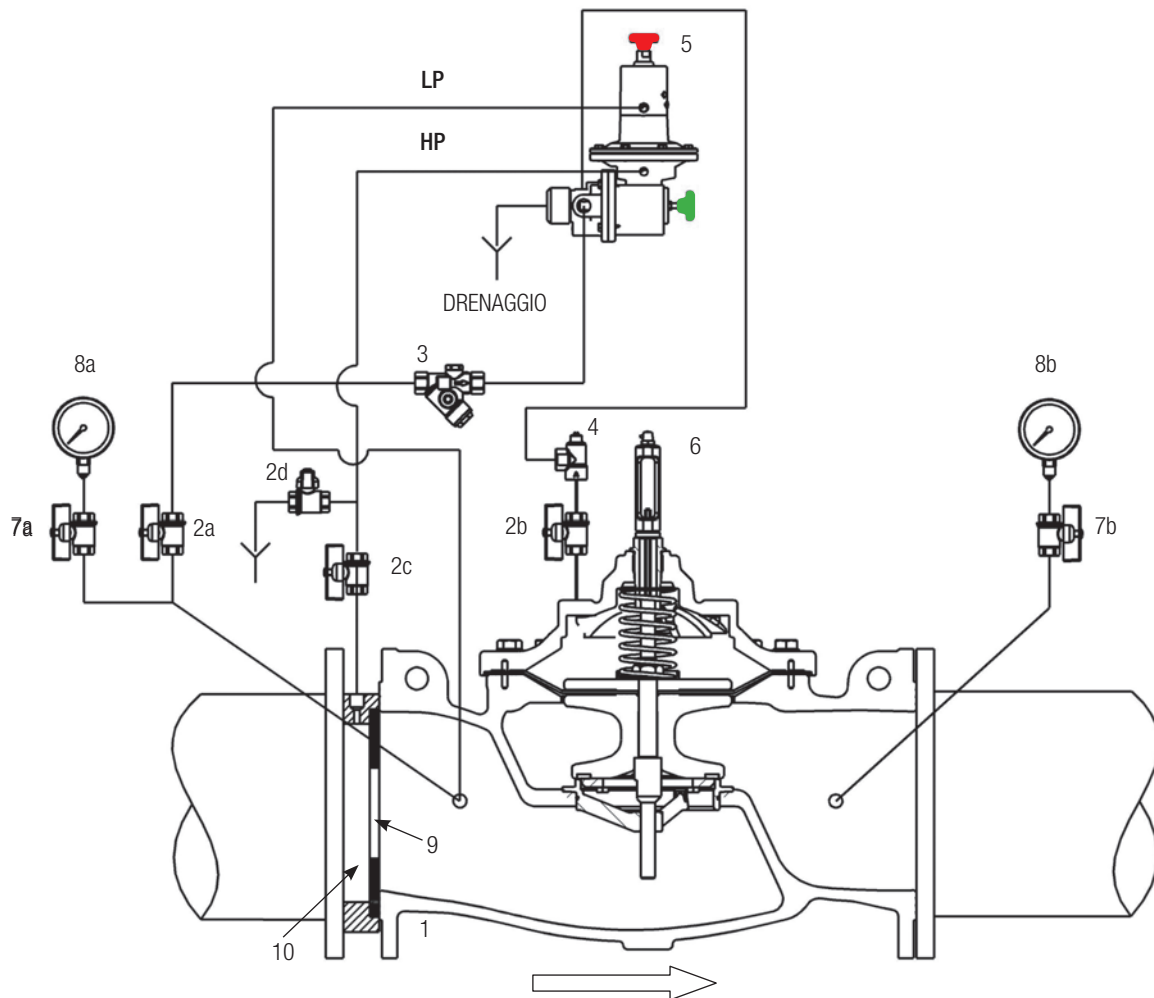
Se la portata in transito supera il valore regolato dal pilota, allora un dispositivo a sgancio meccanico manderà in chiusura la valvola (ad una velocità regolabile). Questo è possibile tramite l'azione di un pilota differenziale azionato dalla perdita di carico generata da una flangia tarata posizionata a monte della valvola. Il riarmo può avvenire solo manualmente agendo direttamente sul pilota. La valvola è dotata di prese di pressione tramite le quali, con apposito manometro differenziale, (disponibile su richiesta) è possibile effettuare i normali controlli e tarature in fase di esercizio.

Range: il campo di intervento del pilota è compreso tra un DP minimo di 0,2 bar ad un massimo di 0,5 bar. Da questo dato e note le portate approssimative alle quali la valvola dovrà operare si procede a dimensionare l'appropriata flangia tarata.

FUNZIONI COMPLEMENTARI

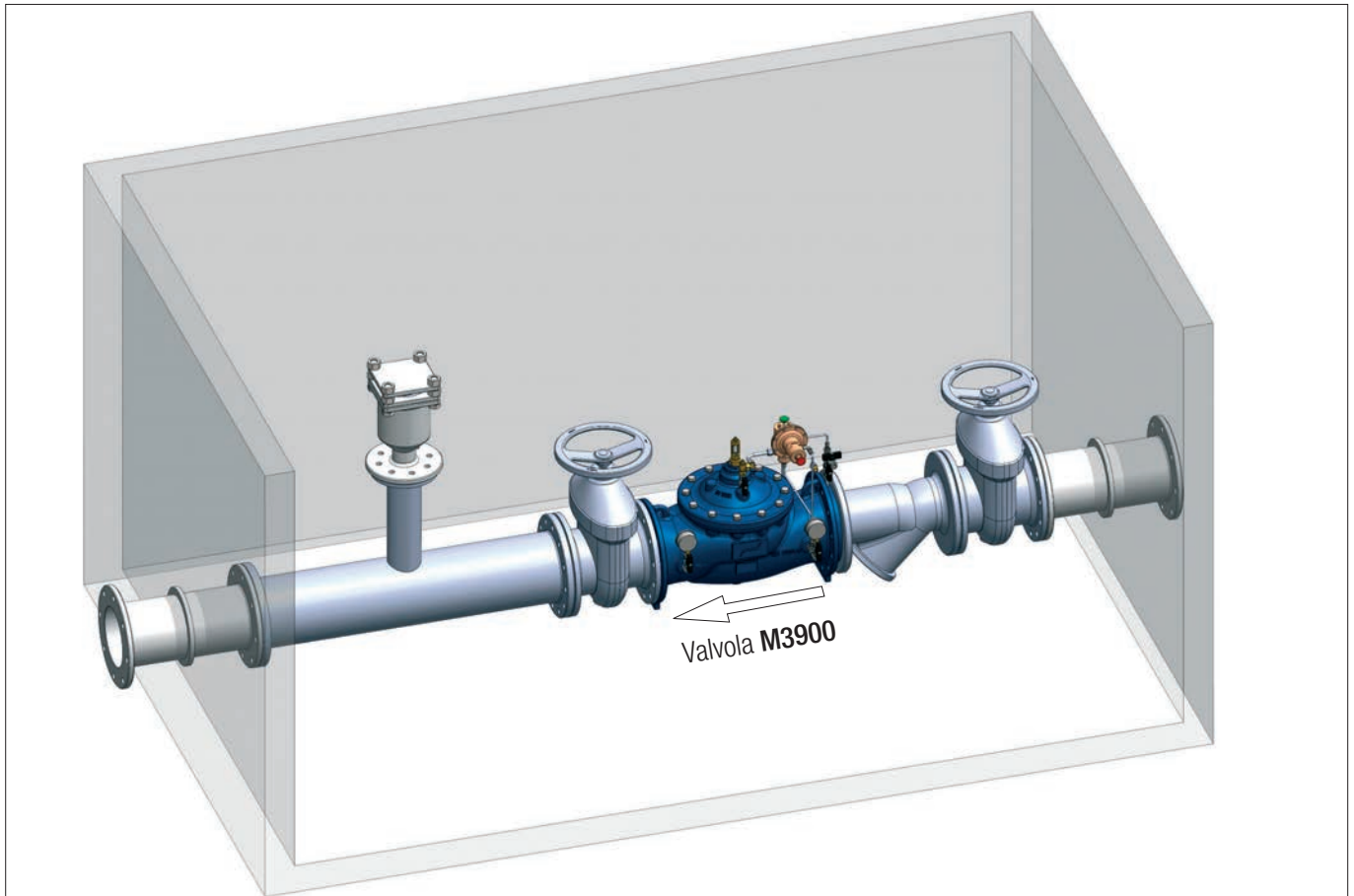
- sezionamento tramite comando elettrico da remoto;
- riduzione della pressione;
- funzione di chiusura anticolo d'ariete.

CIRCUITO E MATERIALI



| ITEM | DESCRIZIONE | MATERIALI |
|-------------|--|--|
| 1 | Valvola base | GJS400-15 EN1563 |
| 2 (a,b,c,d) | Valvola a sfera | Ottone nichelato |
| 3 | Filtro a Y con orificio calibrato | 1.4401 EN10088-3 + Ottone |
| 4 | Regolatore di velocità bidirezionale | 1.4401 EN10088-3 + Ottone |
| 5 | Pilota differenziale a 3 vie CS900 | 1.4301 EN10088-3 + Ottone |
| 6 | Indicatore di posizione visivo con valvola di spurgo | Ottone + Vetro temperato |
| 7 (a,b) | Porta manometro con drenaggio | Ottone nichelato |
| 8 (a,b) | Manometro | 1.4301 EN10088-3 + Glicerina |
| 9 | Disco con orificio calibrato | 1.4301 EN10088-3 |
| 10 | Supporto per disco con orificio calibrato | Acciaio rivestito con polvere epossidica |
| -- | Tubi circuito | 1.4401 EN10088-3 |
| -- | Raccordi | 1.4401 EN10088-3 |
| -- | Raccordi a compressione | 1.4401 EN10088-3 + Ottone |

INSTALLAZIONE TIPICA



APPLICAZIONE TIPICA

