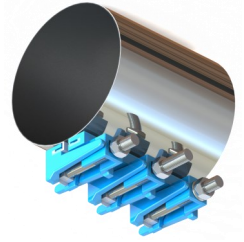




ART. 046004 TIS1

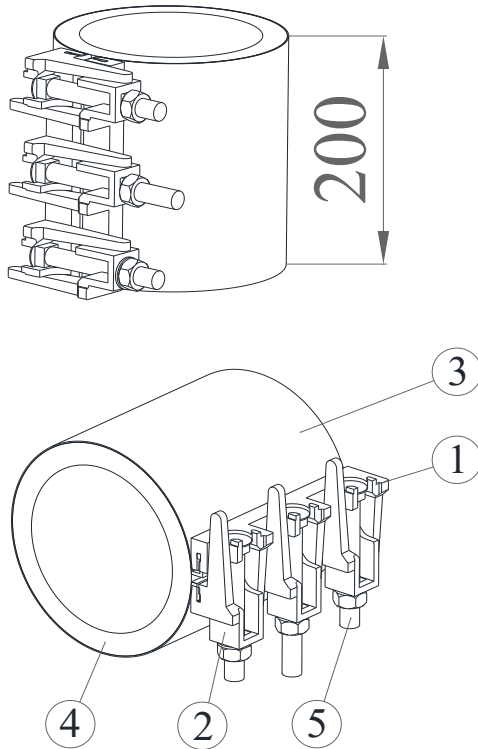
COLLARI DI RIPARAZIONE A TRE VITI PN16
REPAIR CLAMPS WITH THREE BOLTS PN16


APPLICAZIONE:

Riparazione di rotture localizzate o piccoli fori di tubazioni in acciaio, ghisa e fibrocemento

APPLICATION:

Repair of pipes made of steel, cast iron or asbestos cement with small breaks or holes



CARATTERISTICHE PRINCIPALI - MAIN FEATURES

PRESSIONE D'ESERCIZIO:	PN16
TEMP. ESERCIZIO:	Max. + 50°C
COPPIA DI SERRAGGIO:	da effettuarsi con chiave dinamometrica
RIVESTIMENTO MORSETTO:	Polvere epossidica di colore blu
WORKING PRESSURE:	PN16
WORKING TEMPERATURE:	Max. + 50°C
TIGHTENING TORQUE:	to be carried out with dynamometer wrench
CLAMP PROTECTION:	Blue colour epoxy powder coating

	COMPONENTI - PARTS	MATERIALI - MATERIALS
1	MORSETTO SUPERIORE UPPER CLAMP	GHISA SFEROIDALE DUCTILE IRON
2	MORSETTO INFERIORE LOWER CLAMP	GHISA SFEROIDALE DUCTILE IRON
3	FASCIA BAND	ACCIAIO INOX STAINLESS STEEL
4	GUARNIZIONE GASKET	EPDM EPDM
5	VITE, DADO, RONDELLA SCREW, NUT, WASHER	ACCIAIO DACROMET 4.8 4.8 DACROMET STEEL

RANGE	RANGE	RANGE
48-56	140-153	260-272
56-64	150-162	273-285
60-68	162-174	285-297
68-78	168-182	298-310
78-88	174-186	316-328
88-98	186-198	327-340
98-108	198-210	342-355
108-118	210-223	353-365
114-126	222-234	368-380
126-138	234-246	378-390
138-150	243-255	-