



ART. 038020 TIS1 (BIG SIZE)

COLLARE DI PRESA IN BIANCO BS (GRANDI DIAMETRI), PE 100, SDR 11 BRANCH SADDLES (BIG SIZE), PE 100, SDR 11

APPLICAZIONE:

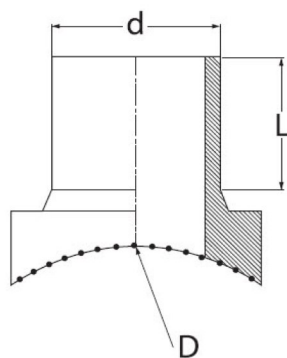
Impianti di acquedottistica, di convogliamento gas combustibili, di fognature civili ed industriali, di irrigazione etc...

APPLICATION:

Water pipeline systems, for gas, civil and industrial sewerage, irrigation etc...

CARATTERISTICHE PRINCIPALI - MAIN FEATURES

NORME PRODOTTO:	UNI EN 1555-3 UNI EN 12201-3 UNI EN ISO 15494	PRODUCT STANDARS:	UNI EN 1555-3 UNI EN 12201-3 UNI EN ISO 15494
MASSIMA PRESSIONE DI ESERCIZIO AMMESSA:	Acqua 16 bar Gas 5 bar	MAXIMUM OPERATING PRESSURE:	Water 16 bar Gas 5 bar
TEMPERATURA DI ESERCIZIO:	Max. +60°C	WORKING TEMPERATURE:	Max. +60°C
RAPPORTO PRESSIONE / TEMPERATURA	Conforme con UNI EN 1555-3 - UNI EN 12201-3	PRESSURE / TEMPERATURE RATING	According to UNI EN 1555-3 - UNI EN 12201-3



D	d	L	kg
110	75	120	0,6
110	90	80	0,6
110	110	80	1,05
125	75	80	0,6
125	90	80	0,6
125	110	125	1,05
125	125	125	1,2
140	75	120	0,6
140	90	80	0,6
140	110	125	1,05
140	125	125	1,2
160	75	120	0,6

D	d	L	kg
160	90	80	0,6
160	110	125	1,05
160	125	125	1,2
160	140	140	1,8
160	160	140	2,2
180	75	120	0,6
180	90	80	0,6
180	110	125	1,05
180	125	125	1,2
180	140	140	1,8
180	160	150	2,2
200	75	120	0,6

D	d	L	kg
200	90	80	0,6
200	110	110	1,05
200	125	80	1,2
200	140	110	1,8
200	160	140	2,2
200	180	150	2,3
225	75	120	0,6
225	90	80	0,6
225	110	125	1,05
225	125	125	1,2
225	140	140	1,8
225	160	150	2,2

D	d	L	kg
225	180	150	2,3
225	200	170	4,8
225	225	170	4,5
250	75	120	0,6
250	90	80	0,6
250	110	125	1,05
250	125	125	1,36
250	140	140	1,8
250	160	150	2,2
250	180	150	2,3
250	200	170	4,8
250	225	170	4,5



ART. 038020 TIS1 (BIG SIZE)

D	d	L	kg
250	250	170	4,8
280	75	120	0,6
280	90	80	0,6
280	110	125	1,05
280	125	125	1,2
280	140	140	1,8
280	160	150	2,2
280	180	150	2,3
280	200	130	4,8
280	225	150	4,5
280	250	170	4,8
315	75	120	0,6
315	90	80	0,6
315	110	125	1,05
315	125	125	1,2
315	140	140	1,8
315	160	150	2,2
315	180	150	2,3
315	200	170	4,8
315	225	170	4,5
315	250	190	8
355	75	120	0,6
355	90	80	0,6
355	110	125	1,05
355	125	125	1,2
355	140	140	1,8
355	160	150	2,2
355	180	150	2,3
355	200	170	4,8
355	225	170	4,5
355	250	190	8
400	75	120	0,6
400	90	80	0,6
400	110	125	1,05
400	125	125	1,2
400	140	140	1,8
400	160	150	2,2
400	180	150	2,3

D	d	L	kg
400	200	170	4,8
400	225	170	4,5
400	250	190	8
450	75	120	0,6
450	90	80	0,6
450	110	125	1,05
450	125	125	1,2
450	140	140	1,8
450	160	150	2,2
450	180	150	2,3
450	200	170	4,8
450	225	170	4,5
450	250	190	8
500	75	120	0,6
500	90	80	0,6
500	110	125	1,05
500	125	125	1,2
500	140	140	1,8
500	160	150	2,2
500	180	150	2,3
500	200	170	4,8
500	225	170	4,5
500	250	190	8
560	75	120	0,6
560	90	80	0,6
560	110	125	1,05
560	125	125	1,2
560	160	140	2,2
560	180	150	2,3
560	200	170	4,8
560	225	170	4,5
560	250	190	8
630	75	120	0,6
630	90	80	0,6
630	110	125	1,05
630	125	125	1,2
630	140	140	1,8
630	160	150	2,2

D	d	L	kg
630	180	150	2,3
630	200	170	4,8
630	225	170	4,5
630	250	190	8
710	75	120	0,6
710	90	80	0,6
710	110	125	1,05
710	125	125	1,2
710	140	140	1,8
710	160	150	2,2
710	180	150	2,3
710	200	170	4,8
710	225	170	4,5
710	250	190	8
800	75	120	0,6
800	90	80	0,6
800	110	125	1,05
800	125	125	1,2
800	140	140	1,8
800	160	150	2,2
800	180	150	2,3
800	200	170	4,8
800	225	170	4,5
800	250	190	8
900	75	120	0,6
900	90	80	0,6
900	110	125	1,05
900	125	125	1,2
900	140	140	1,8
900	160	150	2,2
900	180	150	2,3
900	200	170	4,8
900	225	170	4,5
900	250	190	8
1000	75	120	0,6
1000	90	80	0,6
1000	110	125	1,05
1000	125	125	1,2

D	d	L	kg
1000	140	140	1,8
1000	160	150	2,2
1000	180	150	2,3
1000	200	170	4,8
1000	225	170	4,5
1000	250	190	8
1200	75	120	0,6
1200	90	80	0,6
1200	110	125	1,05
1200	125	125	1,2
1200	125	125	1,2
1200	140	140	1,8
1200	160	150	2,2
1200	180	150	2,3
1200	200	170	4,8
1200	225	170	4,5
1200	250	190	8
1400	75	120	0,6
1400	90	80	0,6
1400	110	125	1,05
1400	125	125	1,2
1400	140	140	1,8
1400	160	150	2,2
1400	180	150	2,3
1400	200	170	4,8
1400	225	170	4,5
1400	250	190	8
1600	75	120	0,6
1600	90	80	0,6
1600	110	125	1,05
1600	125	125	1,2
1600	140	140	1,8
1600	160	150	2,2
1600	180	150	2,3
1600	200	170	4,8
1600	225	170	4,8
1600	250	190	6
1600	250	190	6
-	-	-	-