



ART. 038020 TIS1

COLLARE DI PRESA IN BIANCO, PE 100, SDR 11

BRANCH SADDLES, PE 100, SDR 11

APPLICAZIONE:

Impianti di acquedottistica, di convogliamento gas combustibili, di fognature civili ed industriali, di irrigazione etc...

APPLICATION:

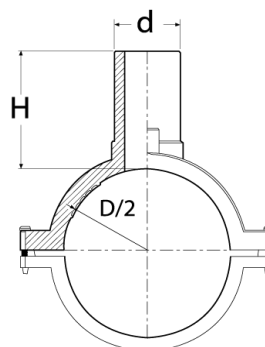
Water pipeline systems, for gas, civil and industrial sewerage, irrigation etc...

CARATTERISTICHE PRINCIPALI - MAIN FEATURES

NORME PRODOTTO:	UNI EN 1555-3 UNI EN 12201-3 UNI EN ISO 15494	PRODUCT STANDARS:	UNI EN 1555-3 UNI EN 12201-3 UNI EN ISO 15494
MASSIMA PRESSIONE DI ESERCIZIO AMMESSA:	Acqua 16 bar Gas 5 bar	MAXIMUM OPERATING PRESSURE:	Water 16 bar Gas 5 bar
TEMPERATURA DI ESERCIZIO:	Max. +60°C	WORKING TEMPERATURE:	Max. +60°C
RAPPORTO PRESSIONE / TEMPERATURA	Conforme con UNI EN 1555-3 - UNI EN 12201-3	PRESSURE / TEMPERATURE RATING	According to UNI EN 1555-3 - UNI EN 12201-3



TYPE A



TYPE B



TYPE C



TYPE D



ART. 038020 TIS1

D	d	H	kg	Type
40	20	75	0.18	A
40	25	75	0.19	A
40	32	75	0.20	A
50	20	77	0.34	A
50	25	77	0.35	A
50	32	77	0.38	A
50	40	77	0.39	A
63	20	77	0.35	A
63	25	77	0.36	A
63	32	77	0.39	A
63	40	77	0.40	A
63	50	125	0.75	A
63	63	125	0.80	A
75	20	77	0.36	A
75	25	77	0.37	A
75	32	77	0.39	A
75	40	77	0.41	A
75	50	125	0.45	A
75	63	125	0.49	A
90	20	95	0.66	A
90	25	95	0.68	A
90	32	95	0.69	A
90	40	95	0.70	A
90	50	135	0.71	A
90	63	135	0.72	A
110	20	95	0,73	A
110	25	95	0,74	A
110	32	95	0,75	A
110	40	95	0,76	A
110	50	110	0,77	A
110	63	110	0,78	A
125	20	95	0,75	A
125	25	95	0,75	A
125	32	95	0,76	A
125	40	95	0,78	A

D	d	H	kg	Type
125	50	110	0,79	C
125	63	110	0,80	C
140	20	95	0,92	C
140	25	95	0,93	C
140	32	95	0,93	C
140	40	95	0,94	C
140	50	110	0,95	C
140	63	110	0,96	C
160	20	95	0,93	C
160	25	95	0,94	C
160	32	95	0,95	C
160	40	95	0,96	C
160	50	110	0,99	C
160	63	110	1,00	C
180	20	95	0,86	C
180	25	95	0,86	C
180	32	95	0,86	C
180	40	95	0,88	C
180	50	110	0,9	C
180	63	110	0,93	C
200	20	95	0,89	C
200	25	95	0,90	C
200	32	95	0,91	C
200	40	95	0,92	C
200	50	110	0,93	C
200	63	110	0,94	C
225	20	95	0,90	C
225	25	95	0,91	C
225	32	95	0,92	C
225	40	95	0,93	C
225	50	110	0,94	C
225	63	110	0,95	C
250	20	100	0,65	D
250	25	100	0,65	D
250	32	130	0,74	D

D	d	H	kg	Type
250	40	0,77	0,77	D
250	50	0,71	0,71	D
250	63	0,71	0,71	D
280	20	0,74	0,74	D
280	25	0,77	0,77	D
280	32	0,74	0,74	D
280	40	110	0,74	D
280	50	130	0,74	D
280	63	125	0,74	D
315	20	110	0,74	D
315	25	110	0,74	D
315	32	140	0,69	D
315	40	115	0,76	D
315	50	140	0,76	D
315	63	130	0,76	D
355	20	110	0,76	D
355	25	110	0,77	D
355	32	140	0,78	D
355	40	115	0,76	D
355	50	140	0,77	D
355	63	130	0,78	D
400	20	110	0,43	D
400	25	110	0,44	D
400	32	140	0,45	D
400	40	115	0,46	D
400	50	140	0,52	D
400	63	130	0,52	D
450	20	110	0,43	D
450	25	110	0,44	D
450	32	140	0,45	D
450	40	115	0,46	D
450	50	140	0,52	D
450	63	130	0,52	D
-	-	-	-	-
-	-	-	-	-