



ZAWÓR ZWROTNY KULOWY GWINTOWANY PN16

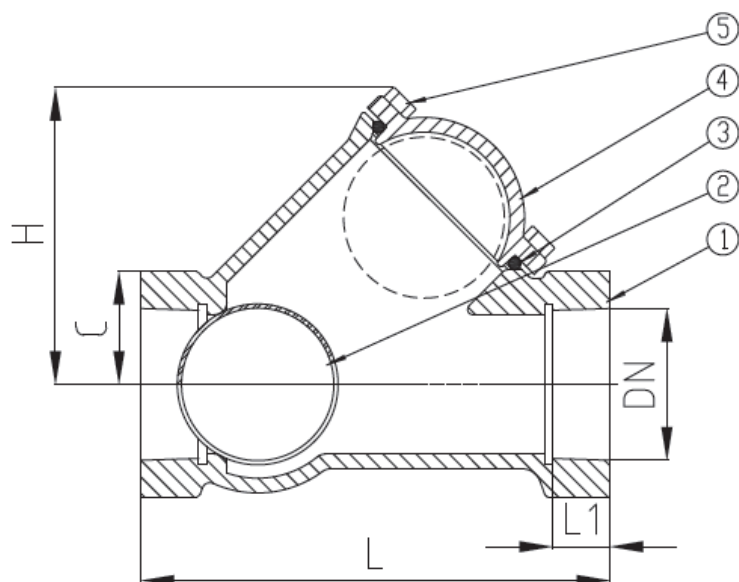
THREADED BALL CHECK VALVE PN16

ZASTOSOWANIE:

Dostawa, odbiór, dystrybucja wody, gospodarka ścieków, systemy kanalizacyjne*.

APPLICATION:

Supply, collection, distribution of water, networks for the collection and discharge of waste water, sewage systems*.



CECHY PRODUKTU - MAIN FEATURES

WYKONANIE:	EN 1074-3
TEMPERATURA ROBOCZA:	Max. +70°C
CIŚNIENIE RÓŻNICOWE:	Min. 0,3 / 0,5 bar
PRZYŁĄCZE:	Gwint BSP ISO 228-1
DESIGN STANDARD:	EN 1074-3
WORKING TEMPERATURE:	Max. +70°C
BACKPRESSURE:	Min. 0,3 / 0,5 bar
THREAD END:	BSPP according to ISO 228-1

	CZĘŚCI PARTS	MATERIAŁY MATERIALS
1	KORPUS BODY	EN-GJS 400-15 (GGG-40) EN-GJS 400-15 (GGG-40)
2	KULA BALL	STAL + NBR STEEL + NBR
3	USZCZELKA GASKET	NBR NBR
4	POKRYWA BONNET	EN-GJS 400-15 (GGG-40) EN-GJS 400-15 (GGG-40)
5	ŚRUBY BOLT	STAL NIERDZEWNA A2 STAINLESS STEEL A2

POWŁOKA ANTYKOROZYJNA - COATING

Wewnętrzna / zewnętrzna powłoka epoksydowa w kolorze niebieskim RAL 5017 o grubości min. 250µm.

Internal / external FBE coating process with epoxy resin powder of blue colour RAL 5017 and thickness of 250µm.

ŚREDNICA (Cal)	DN	L	L1	H	C	W (kg)
1"	25	125	15	84	20.5	1.5
1 1/4"	32	132	17	84	27	1.7
1 1/2"	40	145	18.4	98	31.5	2.4
2"	50	175	21.5	118	37	3.5
2 1/2"	65	200	26.5	145	46.5	5.3
3"	80	243	28	175	58	9.4

* Z wyłączeniem systemów podnoszenia ścieków - * Excluded waste water lifting system