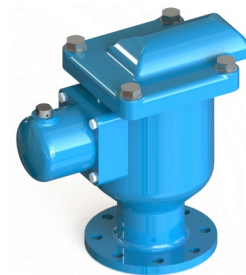




PN 25 - Art. E063

PN 40 - Art. E064



ZAWÓR ODPOWIEZRZAJĄCO-NAPOWIEZRZAJĄCY 2-KOMOROWY PN25-PN40

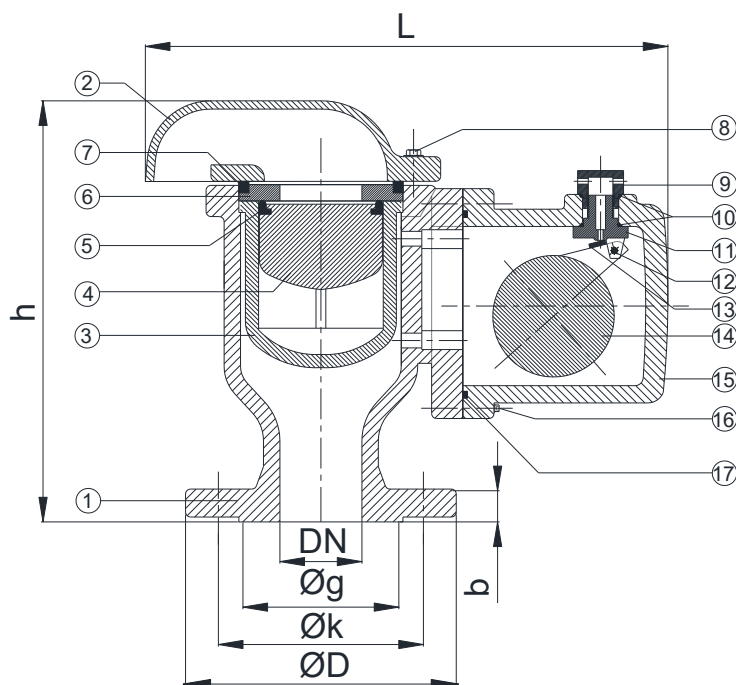
AIR RELEASE VALVE DOUBLE CHAMBER PN25-PN40

ZASTOSOWANIE:

Dostawa, odbiór i dystrybucja wody.

APPLICATION:

Supply, collection and distribution of water.

**POWŁOKA ANTYKOROZYJNA - COATING**

Zewnętrzna i wewnętrzna powłoka epoksydowa koloru niebieskiego RAL 5015 grubości min. 250µm.

External / internal FBE coating process with epoxy resin powder of blue colour RAL 5015 and thickness of 250µm.

	CZĘŚCI - PARTS	MATERIAŁY - MATERIALS
1	KORPUS BODY	EN-GJS-400-15 (GGG-40) EN-GJS-400-15 (GGG-40)
2/15	POKRYWA COVER	EN-GJS-400-15 (GGG-40) EN-GJS-400-15 (GGG-40)
3	PROWADNICA PLYWAKA CAGE	POLIAMID 6 POLYAMID 6
4/14	PLYWAK FLOATER	POLIPROPYLEN FOAMED POLYPROPYLENE
5/7 10/17	O-RING O-RING	EPDM EPDM
6	DYSK DISC	MOSIĄDZ BRASS
8	ŚRUBA, PODKŁADKA SCREW & WASHER	STAL OCYNK. 8.8 STEEL 8.8
9/11	DYSZA ORIFICE COVER	STAL NIERDZ. EN 1.4301 (AISI 304) S. STEEL EN 1.4301 (AISI 304)
12	SWORZEŃ PIN	STAL NIERDZ. EN 1.4301 (AISI 304) S. STEEL EN 1.4301 (AISI 304)
13	USZCZELKA SEALING FACE	EPDM EPDM
16	ŚRUBA SCREW	STAL OCYNK. 8.8 STEEL 8.8

ART.	E063								E064							
	50	65	80	100	125	150	200	250	50	65	80	100	125	150	200	250
DN	50	65	80	100	125	150	200	250	50	65	80	100	125	150	200	250
L	325	325	325	370	370	370	370	580	325	325	325	370	370	370	370	580
h	260	260	260	320	320	320	450	810	260	260	260	320	320	320	450	810
W (kg)	17.0	21.0	22.0	34.0	34.5	36.5	67.0	185	17.0	21.0	22.0	34.0	34.5	36.5	71.0	190
øD	165	185	200	235	270	300	360	425	165	185	200	235	270	300	375	450
øk	125	145	160	190	220	250	310	370	125	145	160	190	220	250	320	385
øg	99	118	132	156	184	211	274	330	99	118	132	156	184	211	284	345
n x ød	4x19	8x19	8x19	8x23	8x28	8x28	12x28	12x31	4x19	8x19	8x19	8x23	8x28	8x28	12x31	12x34
b	19	19	19	19	19	20	22	24.5	19	19	19	19	23.5	26	30	34.5
Śruba / Bolt	M16	M16	M16	M20	M24	M24	M24	M27	M16	M16	M16	M20	M24	M24	M27	M30